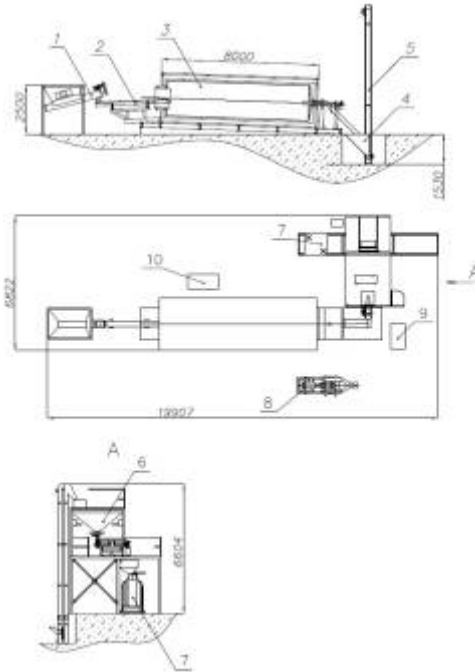


# Линия для сушки, классификации и фасовки микросферы "Строитель 2142"



## Установка неразрушающей сушки, классификации и фасовки микросфер "Строитель 2142"

### ТЕХНИЧЕСКИЕ ХАРАКТЕРИСТИКИ

Производительность , кг/час	1000
Мощность нагревателей сушилки, кВт	216
Общая мощность установки, кВт	227
Температура продукта на выходе, °С	110

### ПЕРЕЧЕНЬ ОБОРУДОВАНИЯ

- 1- Шнековый загрузчик с бункером питателем
- 2- Вибролоток подачи в сушильную печь
- 3- Барабанная сушильная печь с электрообогревом и шнеком выгрузки

- 4- Бункер приемный
- 5- Транспортёр П-1 (нория)
- 6- Эстакада с установкой просеивания и бункерами хранения сухого и сеянного продукта
- 7- Платформа весовая выкатная для фасовки в биг-беги
- 8- Установка циклонов
- 9- Шкаф управления классификацией и фасовкой
- 10- Шкаф управления сушкой

Печь для сушки микросфер смонтирована и конструктивно связана в одно целое с рамой. На раме установлены две опорные стойки

Сушильный барабан вращается на двух подшипниковых опорах, расположенных на стойках. Через одну из опор проходит выгрузной шнек.

Загрузка микросфер в барабан печи осуществляется вибрлотком. Перемешивание и транспортировка микросфер внутри печи обеспечивается системой лопаток, ребер и углом наклона корпуса печи.

Сухая микросфера попадает в промежуточный бункер и норией подается в накопительный бункер на эстакаде просеивания

Из вибросита рабочая фракция микросферы подается в промежуточный бункер и из него через клапан автоматической отсечки засыпается в биг-бег.

Заполнение биг-бега обеспечивается весовой платформой, где по достижении заданной массы срабатывает отсечной клапан. полная платформа откатывается, пустая платформа встает под погрузку.

### **Возможно изготовление комплекта оборудования отличного от базового:**

- Производительностью 0,5т/час, с применением аппарата сушильного АСУ-1.2 для сушки микросфер меньшего габарита
- Производительностью 1 т/час, с применением двух аппаратов сушильных АСУ-1.2 для сушки микросфер меньшего габарита