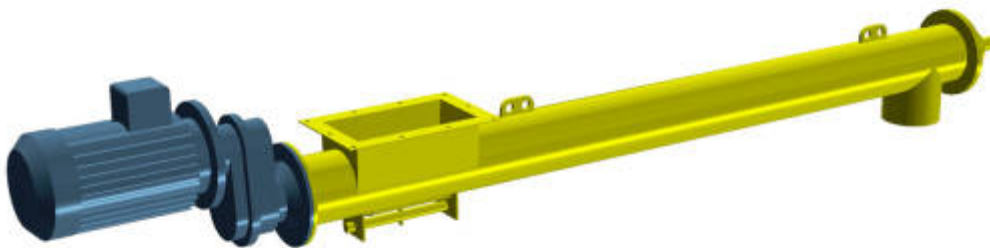


## Транспортер ТВ-1 (шнековый конвейер)



Транспортеры ТВ-1 являются шнековыми трубчатыми конвейерами для тяжелых режимов эксплуатации типа TU итальянского производителя WAM с входными патрубками, доработанными для стыковки с имеющимся питающим оборудованием. Конвейеры могут оборудоваться питающими или транспортирующими шнеками, мотор-редукторами прямого привода со стороны входа или выхода продукта, смотровыми лючками, промежуточными опорами шнека, а также износостойким покрытием кромки лопасти шнека. Длина, частота вращения и мощность привода выбираются в соответствии с требованиями заказчика.

### Технические характеристики транспортера ТВ-1

Диаметр корпуса, мм	168
Длина корпуса максимальная, мм	7000
Производительность, м <sup>3</sup> /час	6 - 12
Установленная мощность привода, кВт	1,5 - 4
Габаритные размеры ДхШхВ, мм, не более	8800x350x650
Масса, кг, не более	600