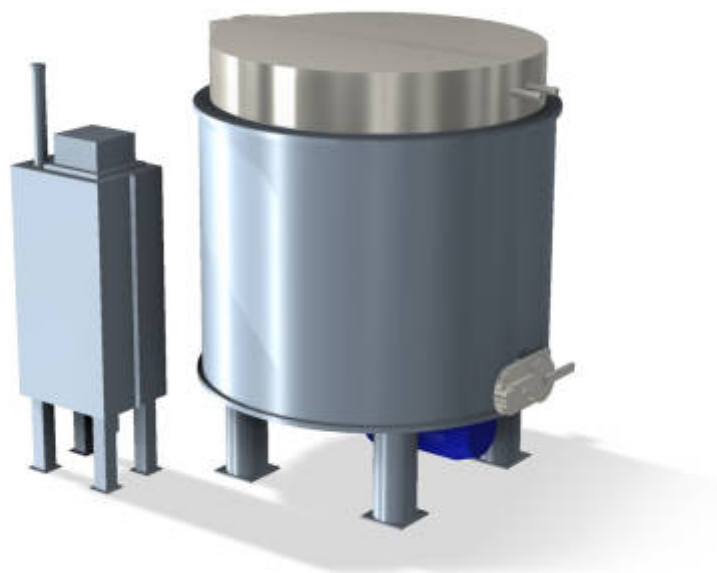


Смеситель МТ-200 (жиротопка)



Цилиндрический бак из коррозионностойкой стали, закрывающийся двухстворчатой крышкой, оборудован рамочной мешалкой с нижним приводом и водяной рубашкой, сообщающейся с электроводонагревателем. Циркуляция теплоносителя обеспечивается циркуляционным насосом, заданная температура поддерживается автоматически.

Твердые продукты загружаются в нагретый бак и полностью расплавляются при неподвижной мешалке. Последующие порции продукта могут загружаться в бак с вращающейся мешалкой. Крышка бака снабжена блокировкой, отключающей привод при раскрытии крышки.

Растопленный продукт выливается в тару через разгрузочный клапан в нижней части бака или подается насосом в глазировочную машину.

Технические характеристики смесителя МТ-200 в базовом исполнении

Рабочий объем емкости, л	250
Температура водяной рубашки, °С	40...60
Мощность нагревателей, кВт	4
Частота вращения мешалки, об/мин	35
Установленная мощность, кВт	5,1
Габаритные размеры ДхШхВ, мм	1200x1100x1100



630032, г. Новосибирск, ул. Станционная, 2а
т/ф. (383) 240-90-06 (многоканальный)
т. 353-10-27, 353-66-33
E-mail: info@prodselmash.ru
www.prodselmash.ru

Масса, не более, кг	500
---------------------	-----