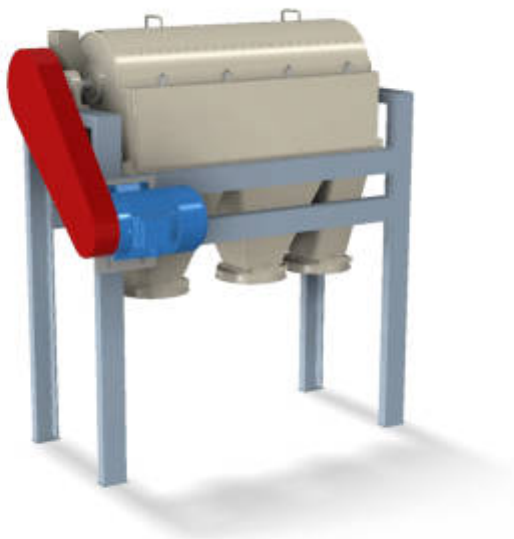


Просеиватель СМ-40



Разделяемая смесь протирается вращающимися щётками через сетку, закрепленную на полуцилиндрическом каркасе внутри закрытого корпуса с полуцилиндрической крышкой, полученные фракции выводятся вниз через бункеры-сборники, оборудованные шиберами и устройствами для закрепления мешков.

Технические характеристики просеивателя СМ-40 в базовом исполнении

Производительность, кг/час:	300
Установленная мощность, кВт	5,5
Частота вращения щеток, об/мин	482
Диаметр ситового барабана, мм	400
Длина ситового барабана, мм	970
Габаритные размеры ДхШхВ, мм	1600x1000x1650
Масса, кг	230

Помимо базового просеиватель выпускается в варианте обоечной машины, где закрепленные на валу вместо щёток 8 бичей за счет механического воздействия отделяют от зерна пыль и надорванные оболочки.